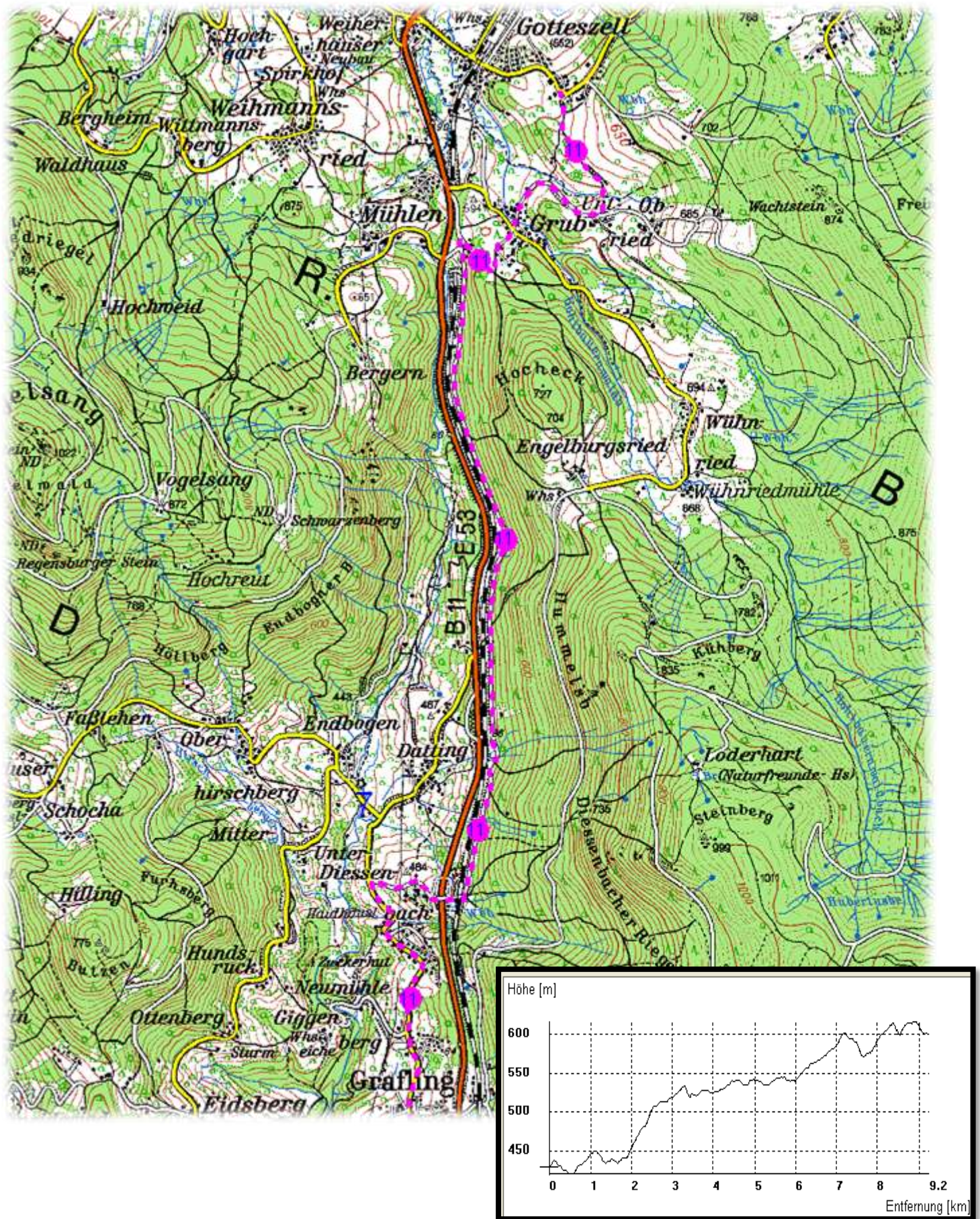


## Wanderweg 11

ZIELWANDERWEG: GRAFLING – DIESSENBACH – HOCHBÜHL – GRUB - KÖCKERSRIED  
LÄNGE: 9,2 KM, HÖHENDIFFERENZ 174 M STEIGUNG, 2 - 3 STUNDEN  
LEICHT



## Ausgangspunkt: Grafling-Dorfplatz

Wir beginnen unsere Wanderung beim Rathaus in Grafling. Die



Hauptstraße  
ortsauswärts  
in  
nördlicher Richtung  
führt uns unser Marsch  
am neuen  
Amphibienweiher und  
am Sportplatzgelände  
vorbei. Hier haben wir  
schon den ersten tollen  
Ausblick auf die  
gegenüber liegende  
Seite des Graflinger



Tales. Weiter geht's durch die Ortschaft Graßlingsberg bis zu einer Anhöhe, wo wir rechts abbiegen um der Straße bergwärts durch das Bauerndörfchen Diessenbach zu folgen. Am oberen Ende der Ortschaft überqueren wir mittels einer Brücke die Bundesstraße 11 und biegen rechts ab auf den Forstweg in Richtung Hochbühl.



Hier müssen wir die Bahnlinie Plattling-Eisenstein überqueren und folgen dann links der Forststraße. Der „Diessenbacher Forstweg“ verläuft parallel zur Bahnlinie. Nach ca. 4,75 km erreichen wir die Ortschaft Hochbühl. Hier zweigen wir rechts ab und gehen durch den Wald in Richtung Grub. Beim Anwesen Brunner, dass wir rechts liegen lassen, biegen wir links ab und gehen einen Wiesenweg, der mit „Durchfahrt verboten“ gekennzeichnet ist. Der Weg, der mit einer Kette



zugehängt ist, darf aber von Wanderern benutzt werden. Überall entlang des Weges sind immer wieder Ruhebänke aufgestellt, die uns zum Schauen und Nachdenken einladen. Wir kommen über einen asphaltierten Weg hinunter in die Ortschaft Grub.



Hier besteht Einkehrmöglichkeit im Gasthaus Stangl. Weiter geht's mit dem Überqueren der Dorfstraße. Beim Feuerwehrhaus marschieren wir in Richtung Unterried – Oberried. Wir folgen der Ortsstraße bis nach Unterried. Auf dem Weg dahin hat man immer wieder den Eindruck als



ob sich die Landschaft öffnet und Rundumblick auf die umliegenden angekommen, zweigen wir beim Feldweg ab. Dieser Weg führt uns dem Ziel unserer Wanderung. Da es kommen wir zurück nach Grub und Ausgangspunkt zurück – oder durch



man hat einen herrlichen Berge und Täler. In Unterried Gästehaus Greil links auf einen auf ca. 1 km direkt nach Köckersried, sich um einen Zielweg handelt, über die B 11 Richtung Grafling zum



die Ortschaft Köckersried nach Gotteszell Bahnhof und dann zurück über die B 11 nach Grafling.

